

VENTILACIÓN

Obtenga la **máxima ventilación** con las rejillas de ventilación **integradas**.

CONFORME A LA
REGLAMENTACIÓN
DEL NUEVO
CÓDIGO TÉCNICO
DE LA EDIFICACIÓN
(C.T.E.)

Caudal de
22
ó
30 m³/h

Las ventanas K•Line incorporan como opción en toda su gama, aireadores integrados en el marco y hoja de la ventana sin romper su estética y sin perder luminosidad, que **aportan un caudal de 22 ó 30 m³/h**. Solución obligatoria conforme con el nuevo Código Técnico de la Edificación.

2 opciones de aireadores

STANDARD

- Dos opciones de aireadores: Standard o Acústico.
- Valores térmicos y acústicos certificados, así como la permeabilidad al aire, al agua y al viento.

ACÚSTICO



10 soluciones constructivas

- Fijo
- Practicable
- Ventana con persiana en cajón prefabricado.
- Registro
- Monobloc "Eurobloc 185" con desbordamiento interior.

- Monobloc "Eurobloc 185" con desbordamiento exterior.
- Monobloc "Bloc Classic" BR20.
- Monobloc "Bloc ID" C20 con desbordamiento exterior.
- Puertas de entrada.
- Corredera.

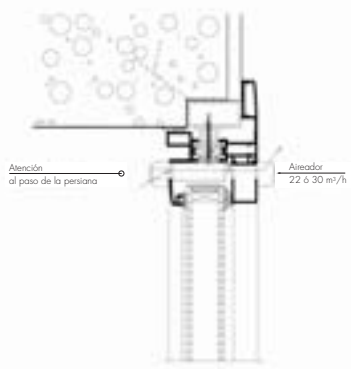
En toda la gama K•Line

- Ventanas y puertas-balconeras.
- Practicables, oscilo-batientes, correderas, correderas de hojas ocultas, fijos, puertas de entrada, K•Line AIR.

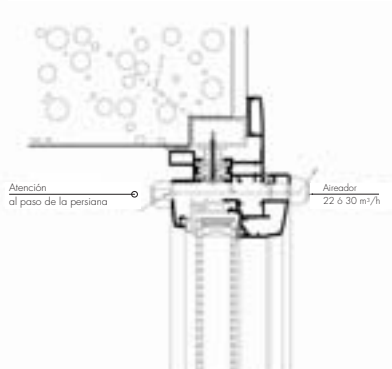
K•Line[®]
CREAMOS VENTANAS
CREAMOS CONFORT

- Máxima ventilación con caudales de 22 ó 30 m³/h
- 2 opciones de aireadores
- 10 soluciones constructivas para todos los requerimientos
- Certificados de garantía (NF & Acotherm)

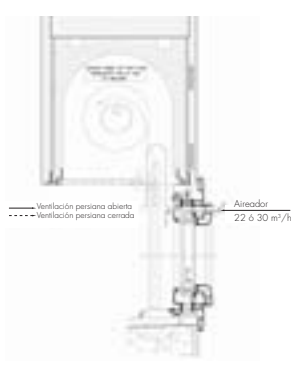
Soluciones constructivas



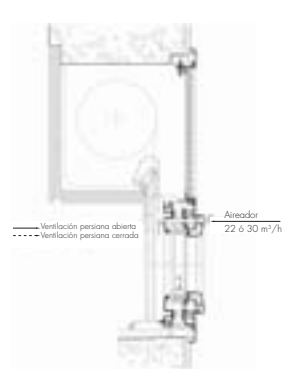
Entrada de aire en un fijo



Entrada de aire en una practicable



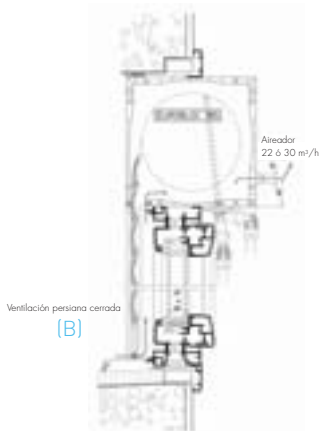
En una ventana con persiana en cajón prefabricado



En un registro

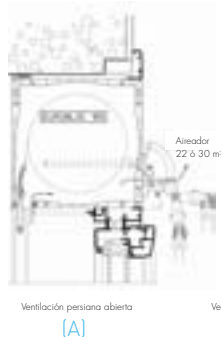


Ventilación persiana abierta (A)

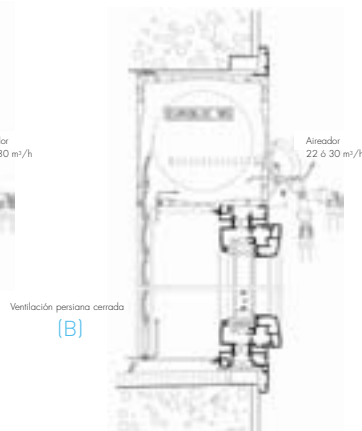


Ventilación persiana cerrada (B)

En un monobloc "Eurobloc 185" con desbordamiento interior



Ventilación persiana abierta (A)



Ventilación persiana cerrada (B)

En un monobloc "Eurobloc 185" con desbordamiento exterior

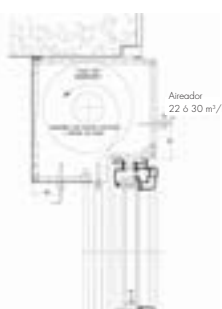


Ventilación persiana abierta (A)



Ventilación persiana cerrada (B)

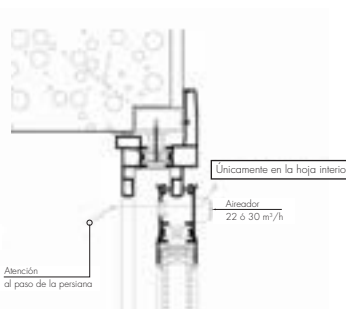
En un monobloc "Bloc Classic" BR20



En un monobloc "Bloc ID" C20 con desbordamiento exterior



En una puerta de entrada



En una corredera

CON TODAS LAS VENTAJAS DE K•LINE

- Más luminosidad con la hoja oculta en ventanas practicables, un 20% más que una ventana clásica.
- Marco con vista exterior de sólo 46 mm.
- Perfiles más esbeltos.
- Suavidad de líneas depuradas.
- Bicoloración.

